

Planification et aménagement

Le partenaire de votre atelier
d'orthopédie et de podo-orthèse



Quality for life

Des conditions idéales pour déployer tout votre talent

Une bonne compétence en matière de produits ne se limite pas à la simple fabrication. Elle inclut également des connaissances sur l'usinage et l'application corrects des produits, sur l'efficacité des processus dans les ateliers d'orthopédie ainsi que sur les méthodes modernes.

Dans le cadre de plus de 2400 projets en Allemagne comme à l'étranger, Ottobock a mis son large savoir-faire en œuvre au bénéfice des orthoprothésistes et de leurs patients en planifiant et en équipant des ateliers avec tous les dispositifs auxiliaires requis ainsi qu'en fournissant machines et matériaux.

L'expertise et les conseils apportés sont, par conséquent, très complets.

Nous voulons que nos partenaires soient non seulement en mesure de fabriquer ou réparer de bons produits, mais puissent aussi pratiquer leur profession dans les meilleures conditions générales possibles.

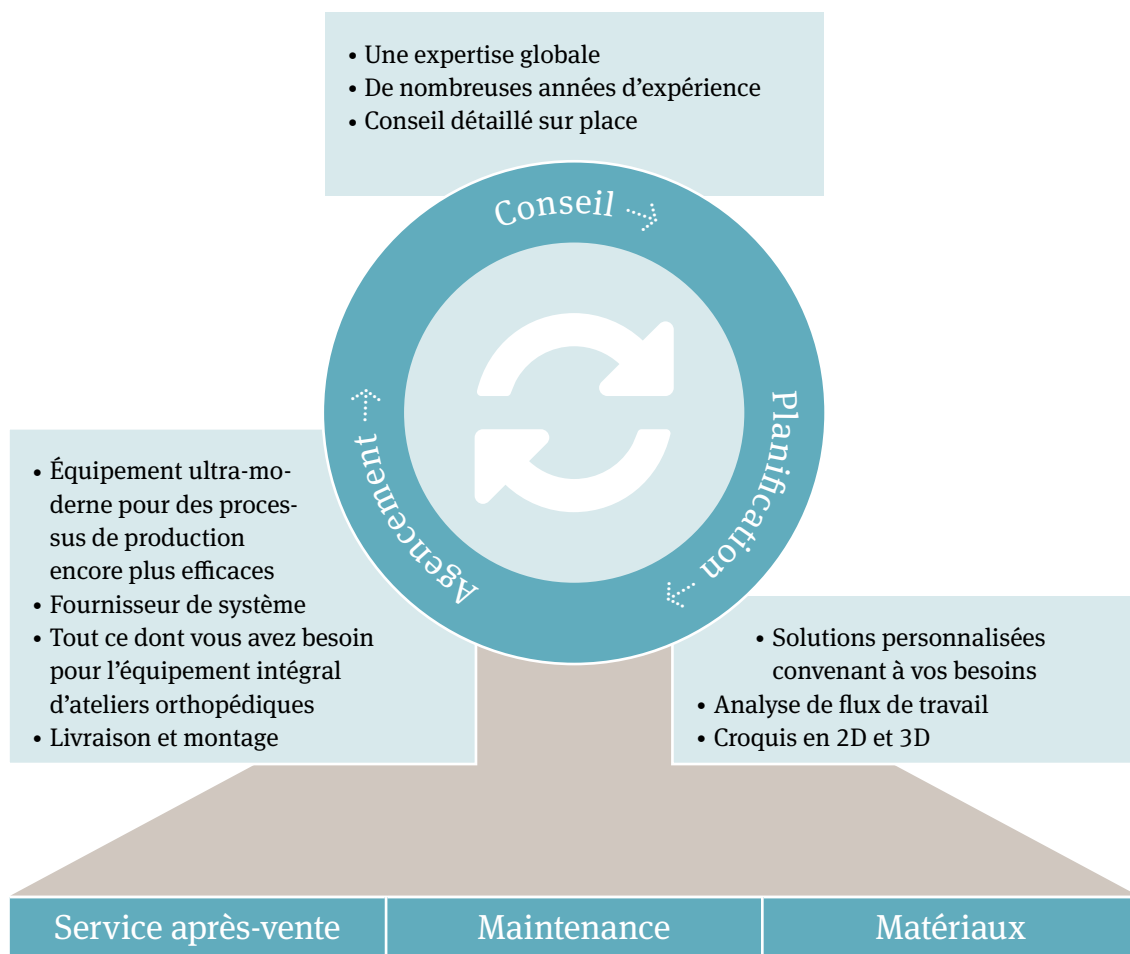


Ce que nous vous proposons

Planification et aménagement est votre partenaire compétent pour un atelier d'orthopédie au fonctionnement irréprochable et efficace. Qu'il s'agisse d'une nouvelle installation, d'une transformation ou simplement du renouvellement de certains dispositifs, nous nous tenons à vos côtés pour vous fournir et monter les machines et équipe-

ments dont vous avez besoin pour un atelier efficace.

Mais notre accompagnement ne saurait s'arrêter là. Nous vous fournissons l'ensemble des matériaux pour la confection de produits orthopédiques ainsi que des consommables pour vos machines et votre atelier.



Conseil

Lors d'un entretien sur place avec vous et votre architecte, notre conseiller spécialisé relève toutes les données importantes et vos exigences. Avec nos spécialistes, il élabore alors à partir de ces données une solution personnalisée, adaptée à votre cas individuel et durable.

Nous réalisons la conception et la planification également en tenant compte du contexte financier. Ainsi, pour des raisons d'espace et de coûts, il peut être judicieux d'avoir une utilisation multiple de certaines parties de l'atelier ou bien de créer différentes filiales en centre-ville et un atelier central dans une zone industrielle. L'objectif prioritaire étant de proposer une réduction réaliste des coûts lors de la réalisation d'appareillages et de réparations.

Mais nos activités de conseil ne sauraient s'arrêter à la planification de votre nouvel atelier ou de la transformation de votre atelier existant. Nous vous conseillons volontiers autour des questions techniques relatives à vos machines et à l'équipement de votre atelier.



Planification

Nos conseillers connaissent exactement vos exigences spécifiques, ce qui permet à votre projet de construction de parfaitement se dérouler dès son lancement. En effet, les différentes étapes de travail influencées par les structures internes d'une entreprise déterminent la planification complète de l'aménagement d'un atelier jusque dans ses moindres détails. Et ce, qu'il s'agisse d'un seul local de travail ou de l'équipement complet d'un atelier. C'est pour cela que nos planifications prennent forme avant même la réalisation grâce à des représentations 2D et 3D.

Sur demande, nous vous proposons également une analyse de flux de travail. Pour cela, nous réalisons des entretiens avec vous et vos techniciens, analysons les étapes de travail sur place et élaborons ensuite une planification d'atelier correspondant à vos besoins. L'objectif primordial consiste à optimiser le flux de travail et l'environnement au sein de l'atelier orthopédique au bénéfice du prothésiste afin que les produits confectionnés soient pleinement conformes aux strictes exigences de qualité des patients.

Agencement

Faites appel à notre expertise de fournisseur de solutions complètes pour obtenir tout ce dont vous avez besoin pour votre atelier orthopédique. Outre les produits présentés, nous vous proposons la livraison, le montage, la mise en service et l'initiation à l'usage de tous les appareils, machines et outils ainsi que des consommables de qualité supérieure. Nous nous sommes donné pour mission d'augmenter l'efficacité de vos processus de production. À cet effet, nous concevons des machines et des équipements performants et de qualité supérieure destinés aux ateliers.

Les unités de production et de peinture dont nous disposons en interne nous permettent de réaliser avec une grande précision vos demandes et vos besoins individuels. Nous mettons également à votre disposition l'expertise de nos conseillers pour vous aider à aménager votre « atelier idéal ». Pour votre bien-être ainsi que celui de vos employés et pour vous permettre de fournir au quotidien des résultats optimaux à vos clients et vos patients.

Nos postes de travail et machines sont conçus ou sélectionnés conformément à l'état actuel de la technique et satisfont non seulement les exigences de protection au travail et de la santé, mais aussi les caractéristiques ergonomiques requises.



Service après-vente, maintenance et matériaux

Nous restons à votre service pour une exploitation irréprochable, même après la mise en service à vos côtés. Un service après-vente sur place est aussi évident qu'une livraison rapide des pièces de rechange et d'usure.

Nous vous fournissons tous les matériaux d'excellente qualité dont vous avez besoin au sein de votre atelier pour la confection de produits orthopédiques. Vous pouvez ainsi vous concentrer entièrement sur la confection de vos produits orthopédiques.



Nous restons à votre disposition pour toute autre question ou demande d'information.



Visitor address for the Ottobock Planning & Equipping showroom
Mandenmaker 14 · 5253 RC Nieuwkuijk/Netherlands
T +31 73 518 64 88 · customersupport.pe@ottobock.com · pem.ottobock.com

Ottobock SE & Co. KGaA
Max-Näder-Str. 15 · 37115 Duderstadt/Germany
T +49 5527 848-0 · F +49 5527 72330
healthcare@ottobock.de · www.ottobock.com