



ottobock.

Installation à dépression

Une technologie éprouvée –
des fonctions innovantes

Quality for life

Une entreprise du groupe Ottobock

jos america

Une technologie éprouvée – des fonctions innovantes

Notre objectif consiste à vous accompagner de manière optimale dans votre travail. C'est la raison pour laquelle nous développons nos produits en continu. Notre mot d'ordre : conserver ce qui a fait ses preuves et poursuivre les améliorations par l'apport d'innovations. À l'exemple de notre installation à dépression : alliant des technologies fiables, comme le moteur avec pompe, à une commande innovante et un design moderne – pour des résultats de stratification encore plus précis.

Vue avant de l'installation à dépression



Écran tactile avec affichage
de la dépression (absolue et
en pourcentage) et minuteur

3 valves de
régulation du
vide

6 points de prise
de vide avec filtre
à particules

2 cycles de génération de
vide réglables séparément

Les avantages en un coup d'œil

Éprouvé

- **Moteur avec pompe :** le moteur robuste est éprouvé au quotidien depuis de nombreuses années et permet une puissance d'aspiration élevée et fiable.
- **Matériaux :** les composants de haute qualité garantissent une durée de vie prolongée de l'installation à dépression.
- **Puissance :** les deux cycles de vide réglables séparément fournissent un volume d'aspiration de 25 l/min avec au total six points de prise de vide.

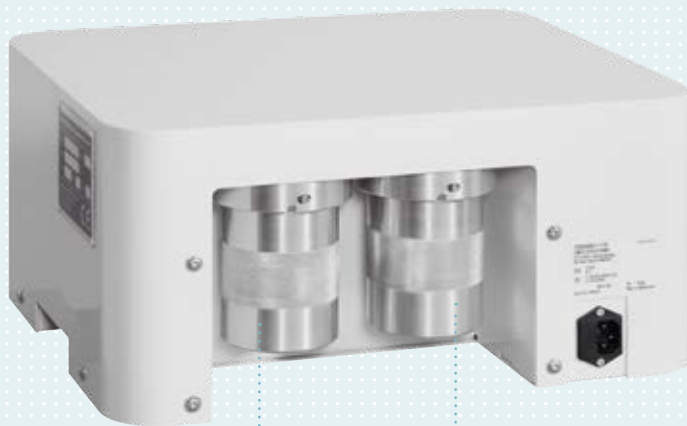
Innovant

- **Commande :** la commande se fait par l'intermédiaire d'un écran tactile qui peut aussi être activé malgré le port de gants et peut ainsi être facilement nettoyé.
- **Affichages :** le vide affiché en valeurs absolues et en pourcentage est facilement lisible.
- **Design :** le boîtier a été remanié et se caractérise par son aspect sobre et moderne.

Pratique

- **Filtres :** les filtres externes peuvent être contrôlés et remplacés en toute facilité.
- **Signal d'avertissement :** un signal d'avertissement optique s'affiche dès que les séparateurs d'eau sont remplis aux 2/3.
- **Protection de la pompe :** afin de prévenir la pénétration d'eau dans la pompe, la pompe à vide est automatiquement mise à l'arrêt lorsque le réservoir d'eau est plein.
- **Minuteur :** mise à l'arrêt optimale de la pompe après une durée de fonctionnement pré-programmée.

Vue de dos de l'installation à dépression



2 réservoirs sous vide dévissables
(servant simultanément de séparateurs
d'eau) en acier

Caractéristiques techniques

- Référence : 755E600=220
- Alimentation électrique en V / Hz / kW 1 x 230 N / PE / 50 / 0,11
- Dimensions (L x P x H) : 430 mm x 386 mm x 208 mm
- Dépression réglable : 220 mbar (=78 %)
- Volume d'aspiration : 25 l / min

Variantes nationales

- 755E600=110 pour une alimentation électrique de 1 x 110 V N / PE / 60 Hz
- 755E6=220 x 60 pour une alimentation électrique de 1 x 220 V N / PE / 60 Hz

Pièces de rechange disponibles

755Z20=2

Filtre de rechange



755Z39=1

Filtre de rechange
avec raccord rapide



755Z39=2

Filtre de rechange avec vanne à
boisseau sphérique et raccord rapide



Adresse du showroom Ottobock | Jos America

Industriepark «het Hoog» · Mandenmaker 14
5253 RC Nieuwkuijk/Pays-Bas · T +31 (0)73 511 9123
info@josamerica.com · www.ottobock-josamerica.com