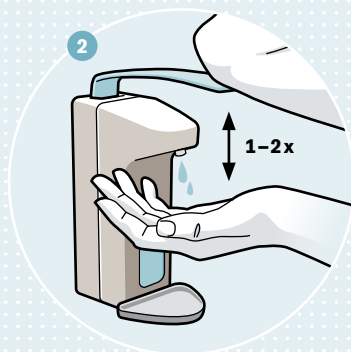




**Humedecer las manos.
Eliminar primero con agua
la suciedad más intensa**



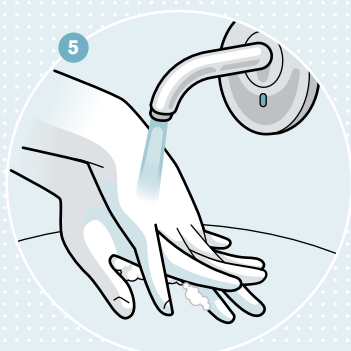
Aplicar jabón en las manos



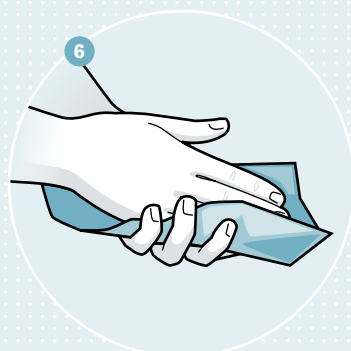
**Frotar el jabón con agua
hasta que se forme espuma**



Lavar las manos en profundidad



**Aclarar las manos
con abundante agua**



**Secar las manos correctamente
con papel desechable**

Lavado higiénico de las manos

¿Cuándo?

- Al comenzar y al finalizar la jornada laboral
- Tras ir al baño
- En caso de suciedad visible
- En caso de tener la sospecha de contaminación por bacterias y virus

i Un lavado de manos en profundidad requiere un mínimo de 30 segundos.

pem.ottobock.com

ONE

PLANNING
EQUIPPING
MATERIALS

Quality for life