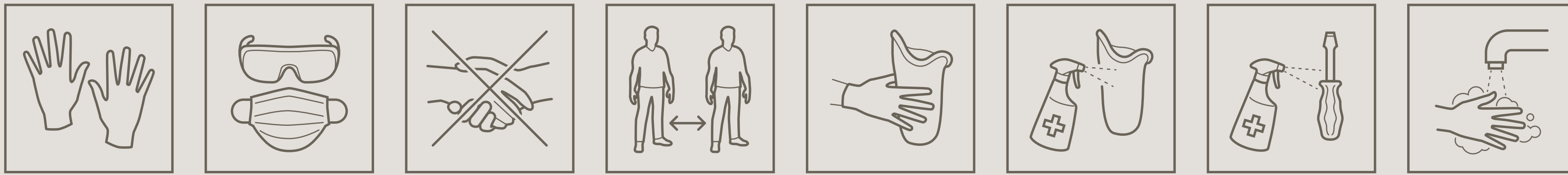


Interacción con los pacientes

Protéjase usted y proteja a los demás



Medidas y técnicas higiénicas específicas en el tratamiento ortoprotésico de pacientes

EPI
utilice siempre guantes¹ y mascarillas filtrantes² o mascarillas quirúrgicas para el trato con los pacientes.

Distanciamiento
evite el contacto directo (dar la mano y abrazarse). Decántese por otras formas de saludo. Para la protección contra la infección por transmisión aérea, utilice siempre que sea posible pantallas de protección⁷ entre usted y el paciente.

Tratamiento ortoprotésico
reduzca el contacto directo a lo indispensable durante el tratamiento.

Medios auxiliares
manipule los medios auxiliares con cuidado y tóquelos solo con las manos siempre que sea posible.

Limpieza
limpie, desinfecte^{5,6} y reprocese adecuadamente los dispositivos reutilizables antes de utilizarlos en otro paciente.

Higiene y desinfección de las manos
lávese las manos antes y después del contacto directo con el paciente, antes y después de limpiar el medio auxiliar y después de quitarse los guantes de protección.

#ottobockcares

Recomendaciones y técnicas generales en un taller ortopédico

Equipo de protección individual (EPI)



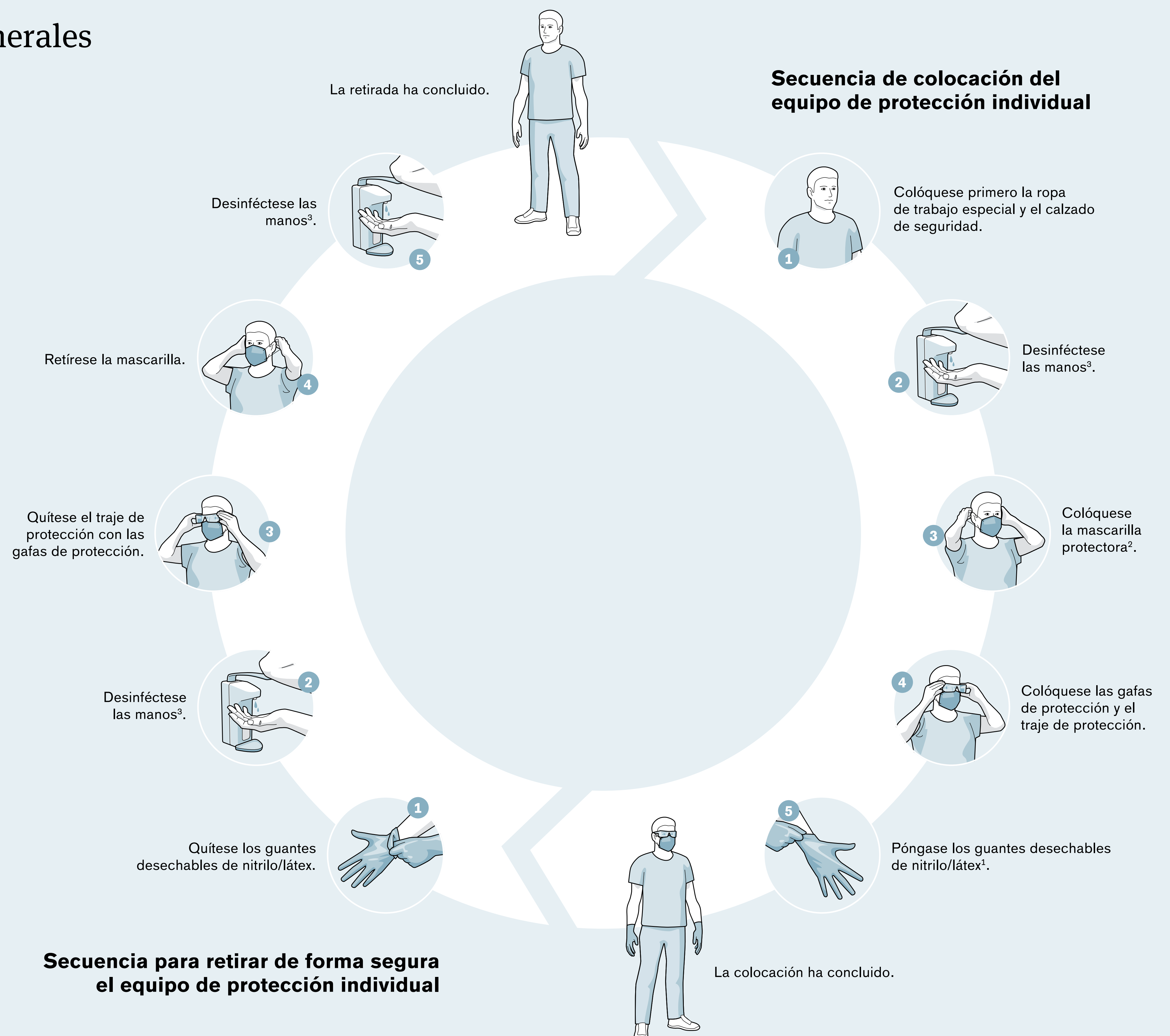
Higiene y desinfección de las manos

Lávese las manos con regularidad.
La higiene de las manos es un instrumento importante para detener la propagación de gérmenes.

Lávese las manos con suficiente jabón⁴ y agua.
Consejo: el lavado correcto de las manos tiene una duración de 30 segundos. Esto equivale aproximadamente a cantar dos veces „Cumpleaños feliz“.

Séquese las manos correctamente con papel desechable.

Utilice un desinfectante para manos³ a base de alcohol si no tiene acceso directo a agua y jabón.
Consejo: aplíquese en las manos la cantidad equivalente al tamaño de una moneda.



Este gráfico está previsto como lista de puntos de actuación que debe incluirse en las directrices locales, nacionales e internacionales y no sustituye los protocolos instaurados.