

Dartfish Bewegungsanalyse-Software

Visualisierung, Analyse und Dokumentation
von Bewegungsabläufen



Quality for life

Erleichtern Sie sich Ihre tägliche Arbeit mit Kunden und Kostenträgern

Die Bewegungsanalyse-Software „Dartfish“ zeichnet Bewegungsabläufe auf und bietet zahlreiche Analyse- und Dokumentationsfunktionen für Prothetik-, Orthetik- und Einlagenversorgungen. Nicht nur die Kommunikation mit den Kostenträgern lässt sich dadurch verbessern, auch Ihre Kunden interessieren sich für eine detaillierte Analyse und Diagnose der eigenen Versorgung.



Vorteile für Ihre Kunden:

Machen Sie die Ganganalyse für Ihre Kunden zum Erlebnis ...
... durch die Visualisierung der Bewegungsabläufe.
... indem Sie zeigen, was das neue Hilfsmittel leisten kann.
... und lassen Sie Ihre Kunden die Videos mit Familie, Freunden und Bekannten teilen.



Vorteile im Kontakt mit Kunden

Schaffen Sie Vertrauen ...
... in der Kommunikation mit Ihren Kunden – gemeinsam besprechen Sie notwendige Versorgungsmaßnahmen.
... mit zusätzlichen Videoanalysen, die Ihre Gang- und biomechanischen Analysen ergänzen.
... und zeigen Sie sich als Experte und Innovationsführer.



Vorteile im Kontakt mit Kostenträgern

Erleichtern Sie sich die Argumentation mit Kostenträgern, indem Sie ...
... vorhandene Dokumentationen visuell ergänzen.
... einfach und unkompliziert Dokumentationen weitergeben – als CD, DVD, per E-Mail oder via Internet.

Hardware-Voraussetzung

Dartfish-Bewegungsanalyse-Software

Art.-Nr. 647X20:

Die Dartfish-Bewegungsanalyse-Software benötigt einen PC oder Laptop und mindestens zwei Kameras (HD-Webcam, IP-Camcorder etc.). Bei der Planung Ihres Bewegungsanalyse-Raums und bei der Wahl der erforderlichen Hardware unterstützen wir Sie gerne.

Beispiele für Bewegungsanalysen



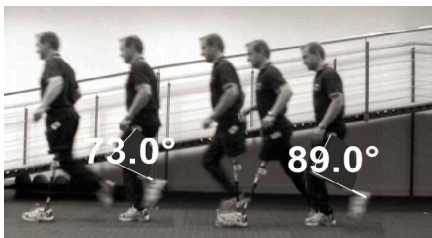
Vorher-nachher-Gangbildvergleich mit unterschiedlichen Kniegelenken (Beispiel 3R95 und C-Leg).



Synchrone Darstellung von bis zu 4 Videos aus verschiedenen Perspektiven zum Vergleich der Bewegungsabläufe.



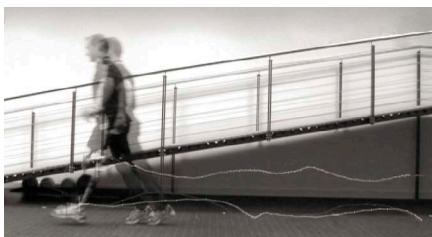
Darstellung komplexer Bewegungsabläufe durch das Einfrieren von Bildsequenzen – „StroMotion“-Technologie.



Automatische Berechnung von Winkeln oder Gegenwinkeln bei statischen oder dynamischen Bewegungsabläufen (Beispiel 3R95 und C-Leg).



Elektronische Markierung und automatische Nachverfolgung im laufenden Video zur Bewegungs- und Rotationsdarstellung.



Überblendung von 2 Videoclips mit Einblendung von Hilfslinien zur Visualisierung von Fehlstellungen (Beispiel 3R95 und C-Leg übereinander).

Mit freundlicher Empfehlung



Otto Bock HealthCare Deutschland GmbH
Max-Näder-Str. 15 · 37115 Duderstadt/Germany
T +49 5527 848-3411 · F +49 5527 848-1414
prothetik@ottobock.de · www.ottobock.de