

Ottobock Kollektion Thermopapiere und Schaftdekore

Ein Stück Individualität

Quality for life



Lassen Sie sich inspirieren!

Thermopapiere und Schafte dekore bieten die Möglichkeit, Oberflächen mit neuen Designs zu gestalten. Sie eignen sich für vielfältige Anwendungen in der Orthopädietechnik (Orthetik, Prothetik). Die Schafte dekore ermöglichen das individuelle Einfärben im Rahmen der Laminieretechnik. Mit unseren Thermopapieren können Kunststoffe wie z. B. ThermoLyn PE 200, ThermoLyn PP-C und ThermoLyn PP-H designt und optisch in Szene gesetzt werden.

Ottobock bietet eine vielfältige Kollektion mit unterschiedlichen Mustern und Farben an. Für die Verwendung ist keine zusätzliche Werkstatt-Einrichtung oder besondere Fachkenntnis erforderlich.

In dieser Produktinformation finden Sie Muster, Farben und Design-Varianten, die Ihnen helfen Ihrem Patienten ein Hilfsmittel zu fertigen, das er nicht nur gerne trägt sondern auch gerne zeigt.

Verarbeitungshinweise



Erwärmen Sie das Kunststoffmaterial bis es vollkommen transparent geworden ist.



Legen Sie das zugeschnittene Thermopapier mit dem Design nach unten auf den Zuschnitt und streichen Sie das Thermopapier sorgfältig von der Mitte nach außen glatt.



Nach 20 Sekunden das Thermopapier vom Material abziehen.

Vorteile auf einen Blick

- ▶ Ottobock Thermopapiere: Zum individuellen Einfärben von Kunststoffen wie z. B. ThermoLyn PE 200, ThermoLyn PP-C und ThermoLyn PP-H
- ▶ Umweltfreundliches und reißfestes Papier
- ▶ Ottobock Schaftdekore: Zum individuellen Einfärben im Rahmen der Laminiertechnik
- ▶ Bewährte Schlauchware
- ▶ Große Designauswahl, um Prothesen und Orthesen optisch zu verändern und an den Geschmack des Patienten anzupassen
- ▶ Keine zusätzliche Werkstatt-Einrichtung oder besondere Fachkenntnis erforderlich

Bitte beachten Sie, dass die in dieser Produktinformation aufgeführten Farben nicht zwingend mit der tatsächlichen Farbwirkung übereinstimmen.

Verfügbare Informationsmaterialien

| Artikelnummer | Beschreibung |
|----------------|--|
| 646D696=DE | Produktinformation Veredelung |
| 646M70=ALL_INT | Mustermappe Designs Thermopapiere und Schaftdekore |
| 623P200=1 | Musterrolle Thermopapiere |
| 623S200=1 | Musterrolle Schaftdekore |



Den Dekorstoff um das Schaftmodell mit dem Design zur Innenseite ziehen. Mit einer Hand den Dekorstoff vorspannen und die Schaftkontur mit einem Bleistift übertragen. Keinen Permanentmarker, Kugelschreiber usw. verwenden, da diese zu Verfärbungen während des Laminierens führen.

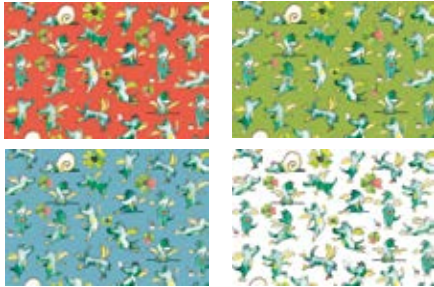


Den Dekorstoff mit 5 mm Reduzierung innerhalb der Anzeichnung abnähen. Die distale Naht spitz zulaufen lassen. Somit ist die Naht nur auf der medialen Seite zu erkennen. Mit einer Schere den Dekorstoff maximal 2 mm entlang der Nahtaußenseite zuschneiden.



Den Dekorstoff mit dem Design nach außen drehen und ihn über das Schaftmodell ziehen. Naht an einer weniger prägnanten Stelle am Schaft platzieren (z.B. medial).

Ottobock Kollektion Thermopapiere



Thermopapier „Tabaluga“

Bestellbeispiel: **Artikelnummer = Länge – Farbe** (623P110=2-5)

| Artikelnummer | 623P110=2-* | 623P110=5-* |
|---------------|---------------------------------------|-------------|
| Länge | 2 m | 5 m |
| Breite | 75 cm | 75 cm |
| Farbe | rot (2), grün (3), blau (5), weiß (6) | |



Thermopapier „Giraffes, light green“

| Artikelnummer | 623P50=2 | 623P50=5 | 623P50=10 |
|---------------|----------|----------|-----------|
| Länge | 2 m | 5 m | 10 m |
| Breite | 75 cm | 75 cm | 75 cm |
| Farbe | hellgrün | | |



Thermopapier „Starry Sky, blue“

| Artikelnummer | 623P52=2 | 623P52=5 | 623P52=10 |
|---------------|----------|----------|-----------|
| Länge | 2 m | 5 m | 10 m |
| Breite | 75 cm | 75 cm | 75 cm |
| Farbe | hellblau | | |



Thermopapier „Bears, red blue yellow“

| Artikelnummer | 623P97=2 | 623P97=5 | 623P97=10 |
|---------------|---------------|----------|-----------|
| Länge | 2 m | 5 m | 10 m |
| Breite | 75 cm | 75 cm | 75 cm |
| Farbe | rot-blau-gelb | | |



Thermopapier „On the Road“

| Artikelnummer | 623P98=2 | 623P98=5 | 623P98=10 |
|---------------|----------|----------|-----------|
| Länge | 2 m | 5 m | 10 m |
| Breite | 75 cm | 75 cm | 75 cm |
| Farbe | grün | | |

Thermopapier „Butterflies“

| Artikelnummer | 623P101=2 | 623P101=5 | 623P101=10 |
|---------------|-----------|-----------|------------|
| Länge | 2 m | 5 m | 10 m |
| Breite | 75 cm | 75 cm | 75 cm |
| Farbe | lila | lila | lila |



Thermopapier „Stars, pink“

| Artikelnummer | 623P60=2 | 623P60=5 | 623P60=10 |
|---------------|----------|----------|-----------|
| Länge | 2 m | 5 m | 10 m |
| Breite | 75 cm | 75 cm | 75 cm |
| Farbe | pink | pink | pink |



Thermopapier „Bears, green purple orange“

| Artikelnummer | 623P99=2 | 623P99=5 | 623P99=10 |
|---------------|------------------|------------------|------------------|
| Länge | 2 m | 5 m | 10 m |
| Breite | 75 cm | 75 cm | 75 cm |
| Farbe | grün-lila-orange | grün-lila-orange | grün-lila-orange |



Thermopapier „Fox“

| Artikelnummer | 623P106=2 | 623P106=5 | 623P106=10 |
|---------------|-----------|-----------|------------|
| Länge | 2 m | 5 m | 10 m |
| Breite | 75 cm | 75 cm | 75 cm |



Thermopapier „Bears, blue green grey“

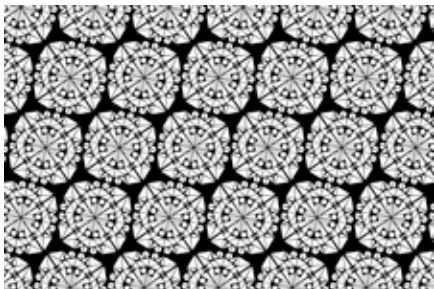
| Artikelnummer | 623P100=2 | 623P100=5 | 623P100=10 |
|---------------|----------------|----------------|----------------|
| Länge | 2 m | 5 m | 10 m |
| Breite | 75 cm | 75 cm | 75 cm |
| Farbe | blau-grün-grau | blau-grün-grau | blau-grün-grau |





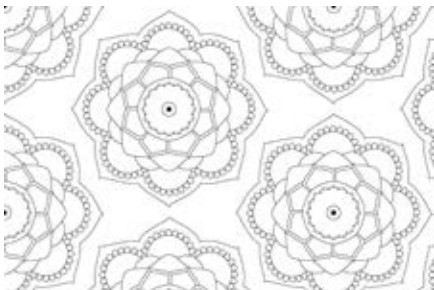
Thermopapier „Kaleidoscope, black red“

| Artikelnummer | 623P92=2 | 623P92=5 | 623P92=10 |
|---------------|-------------|-------------|-------------|
| Länge | 2 m | 5 m | 10 m |
| Breite | 75 cm | 75 cm | 75 cm |
| Farbe | schwarz-rot | schwarz-rot | schwarz-rot |



Thermopapier „Kaleidoscope, black white“

| Artikelnummer | 623P93=2 | 623P93=5 | 623P93=10 |
|---------------|--------------|--------------|--------------|
| Länge | 2 m | 5 m | 10 m |
| Breite | 75 cm | 75 cm | 75 cm |
| Farbe | schwarz-weiß | schwarz-weiß | schwarz-weiß |



Thermopapier „Mandala, to colour it yourself“

| Artikelnummer | 623P103=2 | 623P103=5 | 623P103=10 |
|---------------|--------------|--------------|--------------|
| Länge | 2 m | 5 m | 10 m |
| Breite | 75 cm | 75 cm | 75 cm |
| Farbe | zum Ausmalen | zum Ausmalen | zum Ausmalen |



Thermopapier „Muscles, white black“

| Artikelnummer | 623P94=2 | 623P94=5 | 623P94=10 |
|---------------|--------------|--------------|--------------|
| Länge | 2 m | 5 m | 10 m |
| Breite | 75 cm | 75 cm | 75 cm |
| Farbe | weiß-schwarz | weiß-schwarz | weiß-schwarz |

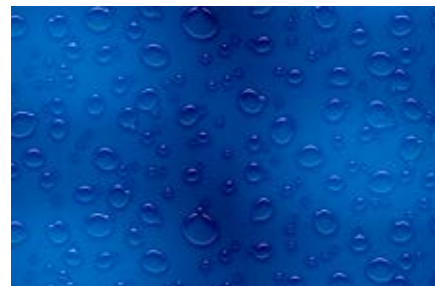


Thermopapier „Faces“

| Artikelnummer | 623P85=2 | 623P85=5 | 623P85=10 |
|---------------|----------|----------|-----------|
| Länge | 2 m | 5 m | 10 m |
| Breite | 75 cm | 75 cm | 75 cm |

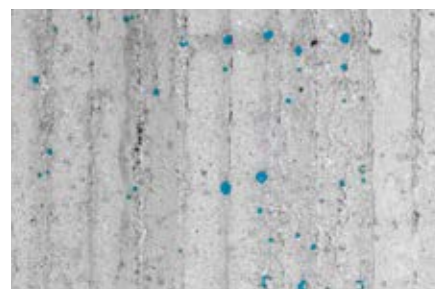
Thermopapier „Raindrops“

| Artikelnummer | 623P87=2 | 623P87=5 | 623P87=10 |
|---------------|----------|----------|-----------|
| Länge | 2 m | 5 m | 10 m |
| Breite | 75 cm | 75 cm | 75 cm |
| Farbe | blau | blau | blau |



Thermopapier „Concrete“

| Artikelnummer | 623P88=2 | 623P88=5 | 623P88=10 |
|---------------|----------|----------|-----------|
| Länge | 2 m | 5 m | 10 m |
| Breite | 75 cm | 75 cm | 75 cm |
| Farbe | grau | grau | grau |



Thermopapier „Camouflage Earth“

| Artikelnummer | 623P86=2 | 623P86=5 | 623P86=10 |
|---------------|----------|----------|-----------|
| Länge | 2 m | 5 m | 10 m |
| Breite | 75 cm | 75 cm | 75 cm |
| Farbe | grün | grün | grün |



Thermopapier „Mini Jeans“

| Artikelnummer | 623P62=2 | 623P62=5 | 623P62=10 |
|---------------|----------|----------|-----------|
| Länge | 2 m | 5 m | 10 m |
| Breite | 75 cm | 75 cm | 75 cm |
| Farbe | blau | blau | blau |



Thermopapier „Mega Jeans“

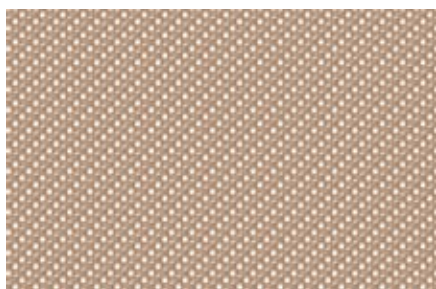
| Artikelnummer | 623P61=2 | 623P61=5 | 623P61=10 |
|---------------|----------|----------|-----------|
| Länge | 2 m | 5 m | 10 m |
| Breite | 75 cm | 75 cm | 75 cm |
| Farbe | blau | blau | blau |





Thermopapier „Modern Jeans“

| Artikelnummer | 623P84=2 | 623P84=5 | 623P84=10 |
|---------------|----------|----------|-----------|
| Länge | 2 m | 5 m | 10 m |
| Breite | 75 cm | 75 cm | 75 cm |
| Farbe | blau | blau | blau |



Thermopapier „Carbon, sand“

| Artikelnummer | 623P107=2 | 623P107=5 | 623P107=10 |
|---------------|-----------|-----------|------------|
| Länge | 2 m | 5 m | 10 m |
| Breite | 75 cm | 75 cm | 75 cm |
| Farbe | sand | sand | sand |



Thermopapier „Carbon, raspberry red“

| Artikelnummer | 623P89=2 | 623P89=5 | 623P89=10 |
|---------------|------------|------------|------------|
| Länge | 2 m | 5 m | 10 m |
| Breite | 75 cm | 75 cm | 75 cm |
| Farbe | himbeerrot | himbeerrot | himbeerrot |



Thermopapier „Carbon, water blue“

| Artikelnummer | 623P90=2 | 623P90=5 | 623P90=10 |
|---------------|------------|------------|------------|
| Länge | 2 m | 5 m | 10 m |
| Breite | 75 cm | 75 cm | 75 cm |
| Farbe | wasserblau | wasserblau | wasserblau |



Thermopapier „Carbon, heavy grey“

| Artikelnummer | 623P74=2 | 623P74=5 | 623P74=10 |
|---------------|------------|------------|------------|
| Länge | 2 m | 5 m | 10 m |
| Breite | 75 cm | 75 cm | 75 cm |
| Farbe | dunkelgrau | dunkelgrau | dunkelgrau |

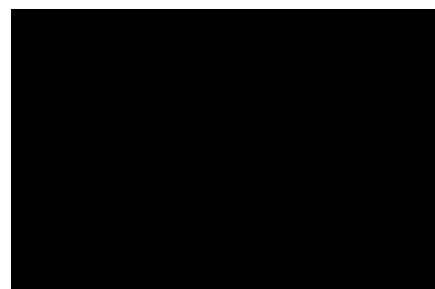
Thermopapier „Uni Skin Colour“

| Artikelnummer | 623P96=2 | 623P96=5 | 623P96=10 |
|---------------|------------|------------|------------|
| Länge | 2 m | 5 m | 10 m |
| Breite | 75 cm | 75 cm | 75 cm |
| Farbe | hautfarben | hautfarben | hautfarben |

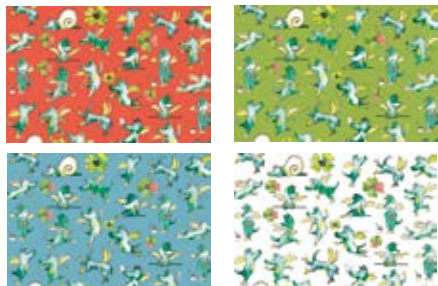


Thermopapier „Uni Black“

| Artikelnummer | 623P95=2 | 623P95=5 | 623P95=10 |
|---------------|----------|----------|-----------|
| Länge | 2 m | 5 m | 10 m |
| Breite | 75 cm | 75 cm | 75 cm |
| Farbe | schwarz | schwarz | schwarz |



Ottobock Kollektion Schaftdekore



Schaftdekor „Tabaluga“

Bestellbeispiel: **Artikelnummer = Breite – Farbe** (623S110=15–3)

| Artikelnummer | 623S110=15-* | 623S110=20-* |
|---------------|---------------------------------------|--------------|
| Länge | 1,5 m | 1,5 m |
| Breite | 15 cm | 20 cm |
| Farbe | rot (2), grün (3), blau (5), weiß (6) | |



Schaftdekor „Giraffes, light green“

| Artikelnummer | 623S50=15 | 623S50=20 |
|---------------|-----------|-----------|
| Länge | 1,5 m | 1,5 m |
| Breite | 15 cm | 20 cm |
| Farbe | hellgrün | |



Schaftdekor „Starry Sky, blue“

| Artikelnummer | 623S52=15 | 623S52=20 |
|---------------|-----------|-----------|
| Länge | 1,5 m | 1,5 m |
| Breite | 15 cm | 20 cm |
| Farbe | hellblau | |



Schaftdekor „Bears, red blue yellow“

| Artikelnummer | 623S97=15 | 623S97=20 |
|---------------|---------------|-----------|
| Länge | 1,5 m | 1,5 m |
| Breite | 15 cm | 20 cm |
| Farbe | rot-blau-gelb | |



Schaftdekor „On the Road“

| Artikelnummer | 623S98=15 | 623S98=20 |
|---------------|-----------|-----------|
| Länge | 1,5 m | 1,5 m |
| Breite | 15 cm | 20 cm |
| Farbe | grün | |

Schaftdekor „Butterflies“

| Artikelnummer | 623S101=15 | 623S101=20 |
|---------------|------------|------------|
| Länge | 1,5 m | 1,5 m |
| Breite | 15 cm | 20 cm |
| Farbe | lila | lila |



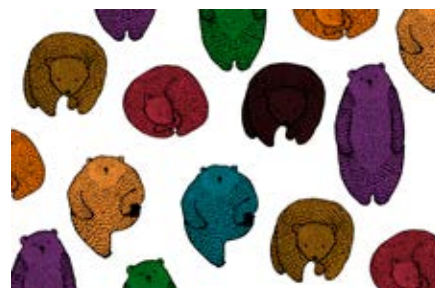
Schaftdekor „Stars, pink“

| Artikelnummer | 623S60=15 | 623S60=20 |
|---------------|-----------|-----------|
| Länge | 1,5 m | 1,5 m |
| Breite | 15 cm | 20 cm |
| Farbe | pink | pink |



Schaftdekor „Bears, green purple orange“

| Artikelnummer | 623S99=15 | 623S99=20 |
|---------------|------------------|------------------|
| Länge | 1,5 m | 1,5 m |
| Breite | 15 cm | 20 cm |
| Farbe | grün-lila-orange | grün-lila-orange |



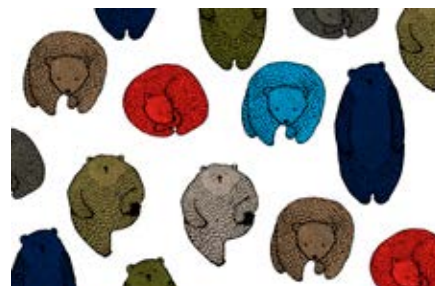
Schaftdekor „Fox“

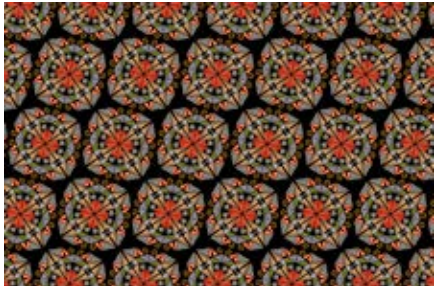
| Artikelnummer | 623S106=15 | 623S106=20 |
|---------------|------------|------------|
| Länge | 1,5 m | 1,5 m |
| Breite | 15 cm | 20 cm |



Schaftdekor „Bears, blue green grey“

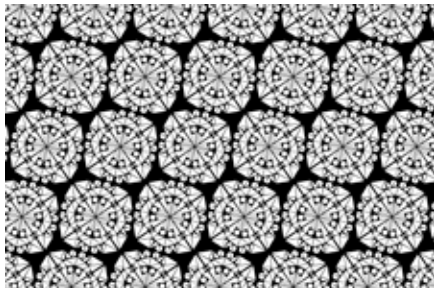
| Artikelnummer | 623S100=15 | 623S100=20 |
|---------------|----------------|----------------|
| Länge | 1,5 m | 1,5 m |
| Breite | 15 cm | 20 cm |
| Farbe | blau-grün-grau | blau-grün-grau |





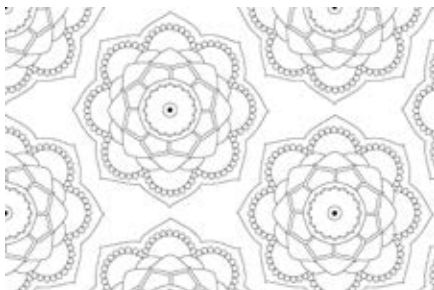
Schaftdekor „Kaleidoscope, black red“

| Artikelnummer | 623S92=15 | 623S92=20 |
|---------------|-------------|-------------|
| Länge | 1,5 m | 1,5 m |
| Breite | 15 cm | 20 cm |
| Farbe | schwarz-rot | schwarz-rot |



Schaftdekor „Kaleidoscope, black white“

| Artikelnummer | 623S93=15 | 623S93=20 |
|---------------|--------------|--------------|
| Länge | 1,5 m | 1,5 m |
| Breite | 15 cm | 20 cm |
| Farbe | schwarz-weiß | schwarz-weiß |



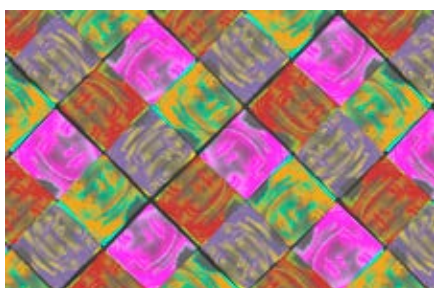
Schaftdekor „Mandala, to colour it yourself“

| Artikelnummer | 623S103=15 | 623S103=20 |
|---------------|--------------|--------------|
| Länge | 1,5 m | 1,5 m |
| Breite | 15 cm | 20 cm |
| Farbe | zum Ausmalen | zum Ausmalen |



Schaftdekor „Muscles, white black“

| Artikelnummer | 623S94=15 | 623S94=20 |
|---------------|--------------|--------------|
| Länge | 1,5 m | 1,5 m |
| Breite | 15 cm | 20 cm |
| Farbe | weiß-schwarz | weiß-schwarz |



Schaftdekor „Faces“

| Artikelnummer | 623S85=15 | 623S85=20 |
|---------------|-----------|-----------|
| Länge | 1,5 m | 1,5 m |
| Breite | 15 cm | 20 cm |

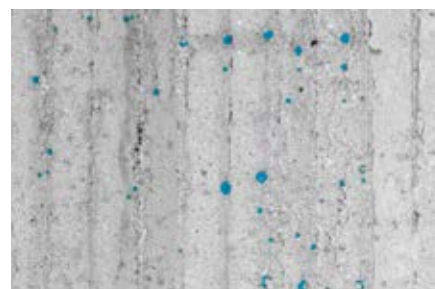
Schaftdekor „Raindrops“

| Artikelnummer | 623S87=15 | 623S87=20 |
|---------------|-----------|-----------|
| Länge | 1,5 m | 1,5 m |
| Breite | 15 cm | 20 cm |
| Farbe | blau | blau |



Schaftdekor „Concrete“

| Artikelnummer | 623S88=15 | 623S88=20 |
|---------------|-----------|-----------|
| Länge | 1,5 m | 1,5 m |
| Breite | 15 cm | 20 cm |
| Farbe | grau | grau |



Schaftdekor „Camouflage Earth“

| Artikelnummer | 623S86=15 | 623S86=20 |
|---------------|-----------|-----------|
| Länge | 1,5 m | 1,5 m |
| Breite | 15 cm | 20 cm |
| Farbe | grün | grün |



Schaftdekor „Mini Jeans“

| Artikelnummer | 623S62=15 | 623S62=20 |
|---------------|-----------|-----------|
| Länge | 1,5 m | 1,5 m |
| Breite | 15 cm | 20 cm |
| Farbe | blau | blau |



Schaftdekor „Mega Jeans“

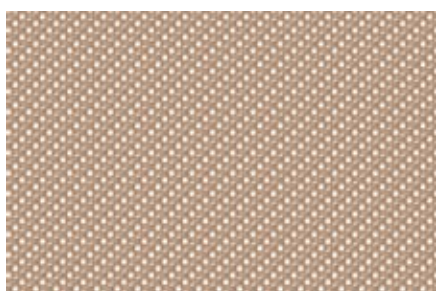
| Artikelnummer | 623S61=15 | 623S61=20 |
|---------------|-----------|-----------|
| Länge | 1,5 m | 1,5 m |
| Breite | 15 cm | 20 cm |
| Farbe | blau | blau |





Schaftdekor „Modern Jeans“

| Artikelnummer | 623S84=15 | 623S84=20 |
|---------------|-----------|-----------|
| Länge | 1,5 m | 1,5 m |
| Breite | 15 cm | 20 cm |
| Farbe | blau | blau |



Schaftdekor „Carbon, sand“

| Artikelnummer | 623S107=15 | 623S107=20 |
|---------------|------------|------------|
| Länge | 1,5 m | 1,5 m |
| Breite | 15 cm | 20 cm |
| Farbe | sand | sand |



Schaftdekor „Carbon, raspberry red“

| Artikelnummer | 623S89=15 | 623S89=20 |
|---------------|------------|------------|
| Länge | 1,5 m | 1,5 m |
| Breite | 15 cm | 20 cm |
| Farbe | himbeerrot | himbeerrot |



Schaftdekor „Carbon, water blue“

| Artikelnummer | 623S90=15 | 623S90=20 |
|---------------|------------|------------|
| Länge | 1,5 m | 1,5 m |
| Breite | 15 cm | 20 cm |
| Farbe | wasserblau | wasserblau |



Schaftdekor „Carbon, heavy grey“

| Artikelnummer | 623S74=15-7 | 623S74=20-7 |
|---------------|-------------|-------------|
| Länge | 1,5 m | 1,5 m |
| Breite | 15 cm | 20 cm |
| Farbe | dunkelgrau | dunkelgrau |

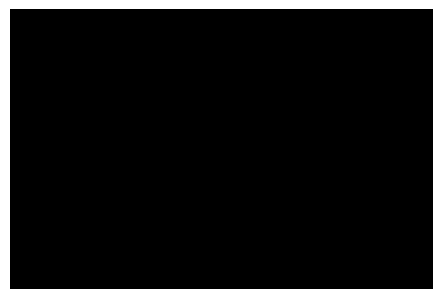
Schaftdekor „Uni Skin Colour“

| Artikelnummer | 623S96=15 | 623S96=20 |
|---------------|------------|------------|
| Länge | 1,5 m | 1,5 m |
| Breite | 15 cm | 20 cm |
| Farbe | hautfarben | hautfarben |



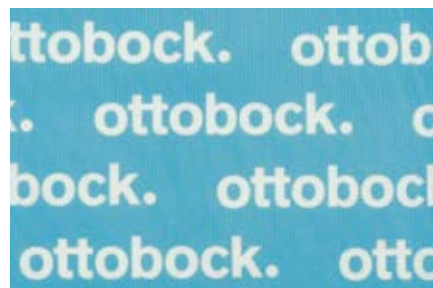
Schaftdekor „Uni Black“

| Artikelnummer | 623S95=15 | 623S95=20 |
|---------------|-----------|-----------|
| Länge | 1,5 m | 1,5 m |
| Breite | 15 cm | 20 cm |
| Farbe | schwarz | schwarz |



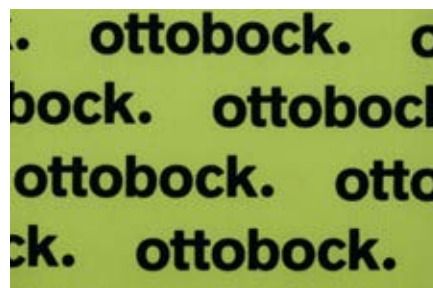
Schaftdekor „Ottobock, light blue“

| Artikelnummer | 623S81=15 | 623S81=20 |
|---------------|-----------|-----------|
| Länge | 1,5 m | 1,5 m |
| Breite | 15 cm | 20 cm |
| Farbe | hellblau | hellblau |



Schaftdekor „Ottobock, green“

| Artikelnummer | 623S82=15 | 623S82=20 |
|---------------|-----------|-----------|
| Länge | 1,5 m | 1,5 m |
| Breite | 15 cm | 20 cm |
| Farbe | grün | grün |



Schaftdekor „Ottobock, yellow“

| Artikelnummer | 623S83=15 | 623S83=20 |
|---------------|-----------|-----------|
| Länge | 1,5 m | 1,5 m |
| Breite | 15 cm | 20 cm |
| Farbe | gelb | gelb |

