

ottobock.

Instalación de vacío

Tecnología probada –
funciones innovadoras

Quality for life

Una empresa del grupo Ottobock

jos america

Tecnología probada – funciones innovadoras

Nuestro objetivo consiste en prestarle el apoyo óptimo en su trabajo. Por ese motivo, nuestros productos no dejan de evolucionar. Nuestro propósito: preservar nuestros productos de probada eficacia y continuar mejorándolos con innovaciones. Nuestra instalación de vacío, por ejemplo. En ella aunamos tecnologías fiables, como el motor con bomba, con un sistema de control innovador y un diseño moderno para obtener resultados de laminado de aún mayor precisión.

Vista frontal de la instalación de vacío

Pantalla táctil incl. indicación
de vacío (absoluta y en
porcentaje) y temporizador

3 válvulas
para regular
el vacío

6 tomas de
vacío incl. filtro
de partículas

2 circuitos de vacío
regulables por separado



Ventajas

De probada eficacia

- **Motor con bomba:** el robusto accionamiento lleva años demostrando su eficacia en el uso diario suministrando una potencia de aspiración siempre elevada.
- **Materiales:** los componentes de alta calidad garantizan una vida útil prolongada de la instalación de vacío.
- **Rendimiento:** los dos circuitos de vacío regulables por separado proporcionan un volumen de aspiración de 25 l/min con un total de seis tomas de vacío.

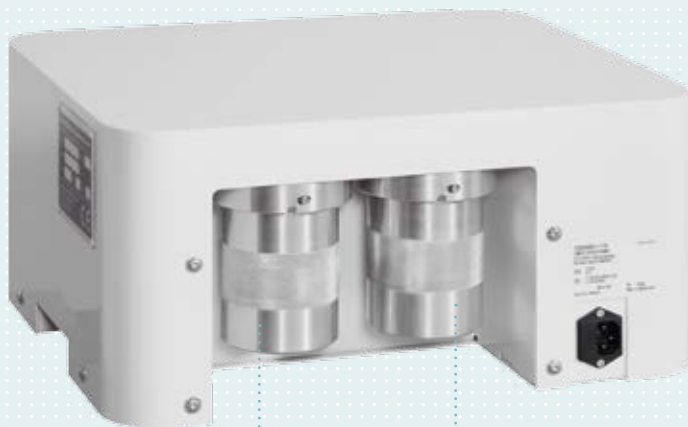
Innovadora

- **Sistema de control:** la regulación se lleva a cabo a través de una pantalla táctil que también puede manejarse con guantes y que, además, resulta fácil de limpiar.
- **Indicaciones:** el vacío se indica tanto en valores absolutos como en porcentaje siendo así fácil de leer.
- **Diseño:** se ha mejorado la carcasa que ahora cautiva con un aspecto sobrio y moderno.

Práctica

- **Filtros:** los filtros externos pueden controlarse y sustituirse con facilidad.
- **Señal de aviso:** en cuanto el colector de agua haya alcanzado 2/3 de su capacidad, se muestra una señal óptica de aviso.
- **Protección de la bomba:** para evitar que penetre agua en la bomba, la bomba de vacío se desconecta automáticamente cuando el depósito de agua está lleno.
- **Temporizador:** desconexión opcional de la bomba una vez transcurrido un tiempo de funcionamiento preprogramado.

Vista posterior de la instalación de vacío



2 depósitos de agua desenroscables
(al mismo tiempo, separadores de
agua) de acero

Datos técnicos

- Número de artículo 755E600=220
- Conexión eléctrica en V / Hz / kW 1 x 230 N / T / 50 / 0,11
- Dimensiones (An x P x Al) 430 mm x 386 mm x 208 mm
- Vacío regulable 220 mbar (=78 %)
- Volumen de aspiración 25 l / min

Variantes según país

- 755E600=110 para alimentación eléctrica de 1 x 110 V N / T / 60 Hz
- 755E6=220 x 60 para alimentación eléctrica de 1 x 220 V N / T / 60 Hz

Piezas de repuesto disponibles

755Z20=2 ●
Filtro de repuesto



755Z39=1 ●
Filtro de repuesto con
acoplamiento rápido



755Z39=2 ●
Filtro de repuesto con llave
esférica y acoplamiento rápido



**Dirección para visitantes de la sala de exposiciones de
OttoBock | Jos America**

Industriepark 'het Hoog' · Mandenmaker 14
5253 RC Nieuwkuijk/Países Bajos · T +31 (0)73 511 9123
info@josamerica.com · www.ottobock-josamerica.com